

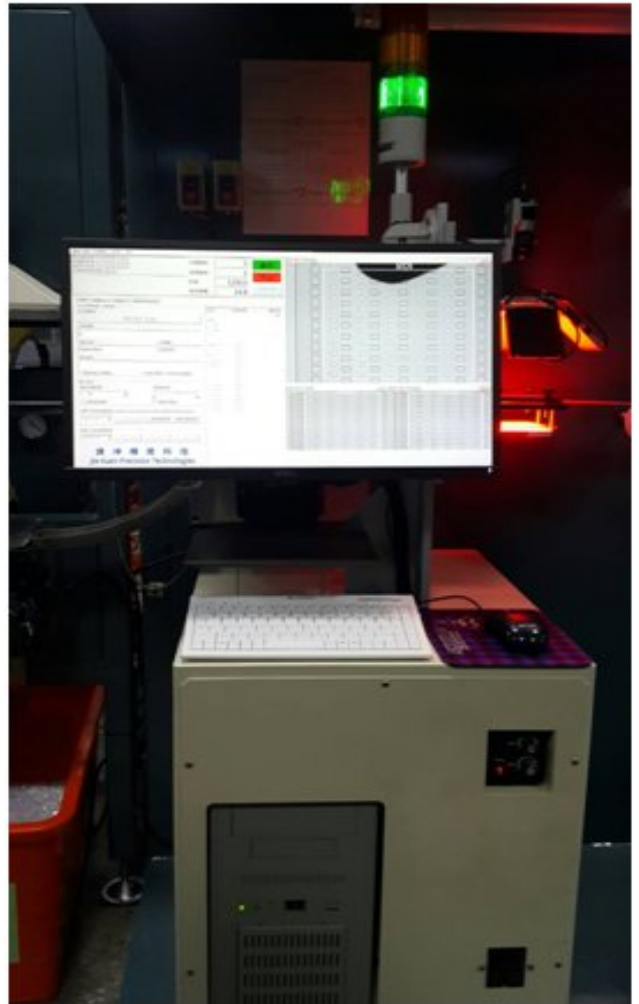
捷坤精密科技股份有限公司
Jie Kuen Precision Technologies Co., Ltd.
TEL: 03-3554380 FAX: 03-3268225
Email: sales@jkgp-tech.com

料帶外觀檢查機 型號：CTV-1000

本料帶外觀檢查機適用於生產線上檢查連續射出成形中且尚未切割的整片狀料帶，透過自行開發之影像處理技術可自動判別並計算料帶之定位孔、承料孔與承料內孔等關鍵單元之尺寸與間距，並可檢查料帶表面的異物與孔內毛邊。檢出不良時可依嚴重性發出紅色或黃色警報告知操作人員，並將不良品圖像儲存至外接儲存裝置，以利後續品管分析。

特點

1. 可由料帶生產速度回推所需最低取像與處理速度，速度未達時會發出警報提醒，避免漏檢。
2. 自動計算承料孔、定位孔與內孔的尺寸和間距，即時回報尺寸與間距等不良。
3. 提供 11 組獨立的缺陷檢測項目並可進行分區分類檢查，可設定缺陷篩選的亮度與面積，減少誤判機率。
4. 透過 500 張料帶影像模擬與分類的功能，協助視覺設定參數的調整，提高參考可靠度。
5. 自動產生報表並記錄各缺陷的發生次數，不良品影像即時儲存至外接裝置，可協助品管追蹤與製程改善。
6. 所有不良項目可任意指定為主要或次要缺陷，運作時以紅燈或黃燈即時示警並發出警報，協助現場人員迅速判斷缺陷嚴重性。
7. 提供獨立視窗以顯示主要與次要缺陷，並可任意放大畫面以便於人員檢視。



產品規格

適用產品：連續射出成形之多條未切割透明或不透明料帶。

檢測速度：最高可達每秒 800 mm。

檢測項目：定位孔與承料孔的尺寸與間距量測、承料內孔與承料孔的間距量測、料帶表面異物檢測、孔內毛邊檢測等，於尺寸與間距量測外，共提供 11 組可自由調整之缺陷檢測項目。

電腦系統：工業電腦搭載 Intel Core i7 處理器、Windows 7 64 位元專業版作業系統、全高清液晶螢幕。

取像系統：USB3.0 超高速工業攝影機、1920x1080 像素、40um/pixel 解析度。

光源系統：片狀背光 LED 燈（透明料帶）或片狀正光 LED 燈（不透明料帶）。

報警系統：可設定之紅燈、黃燈與警鈴系統。

尺寸重量：L760 x W593 x H1538（含螢幕、警示燈），約 100kg。

電源供應：220V, 1KVA。