

捷坤精密科技股份有限公司

TEL: 03-3268365 FAX: 03-3268225

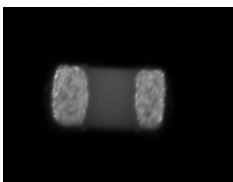
料帶元件外觀檢查機

型號: RTR-700

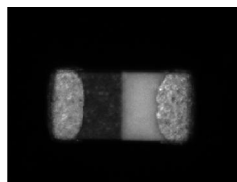


RTR-700 料帶元件外觀檢查機適用於，各式已裝於捲帶細小元件之外觀檢查，如 MLCC、MLCI、LED、QFN、晶片電阻、二極體、繞線電感、NR 電感等，透過料帶對料捲動，將置於料帶中工件，做最終出貨前外觀檢測，可客製化各種檢查項目，生產統計資料即時顯示於螢幕上，同時可快速產生報表。所抓取的影像可儲存，搭配模擬功能可提供快速方便的設定。

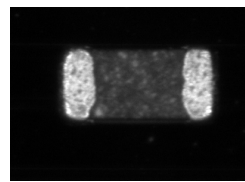
適用工件:



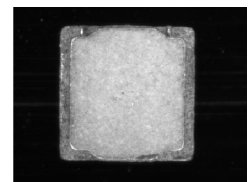
MLCC



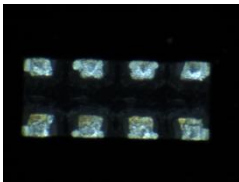
1/8 白電感



1/4 白電感



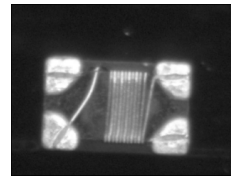
NR 電感成品



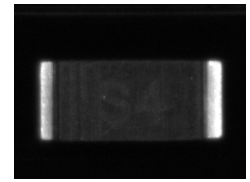
晶片電阻



QFN



繞線電感



二極體

機械特色:

- Windows7 64-bit 專業版作業系統、伺服級工業 PC。
- 高速工業攝影機，採循序式掃描與全域式快門，影像不會有鋸齒或變形；影像傳輸介面為標準千兆乙太網路，不須任何特殊的擷取卡，降低維修成本與困難；取像速度最高可達每秒 200 張。

- 採用變焦式鏡頭，最高分辨率可達 2.5um、最大可視範圍則約 10mm × 8mm，提供彈性的檢查範圍而不須頻繁換鏡頭；若需更高分辨率亦有其它鏡頭可供選配。
- 取像觸發位置精度為 4um，提供精確的取像及貼標位置。
- 全圖智能搜尋、不需人工設定視覺檢查範圍(ROI, Region of Interest)，步驟簡單並減低誤判率。
- 依工件尺寸，處理速度最高可達每分鐘 3,000 顆。
- 每支攝影機的影像儲存達 1,000 筆，方便離線做視覺設定及模擬。
- 自動保留所有不良品影像，以方便人工檢視與確認。
- 提供自動與半自動兩種模式標示不良位置。
- 影像儲存採用虛擬磁碟機，無機械損壞之疑慮。

機械規格：

Power input	220V, 1KVA
Power consumption	500W peak
Air input	5kg/cm ² or higher
Image resolution	2.5um/pixel ~ 16um/pixel (typical)
FOV	1,638um × 1,225um @ 2.5um resolution 10,528um × 7,872um @ 16um resolution
Inspection size	0201(0603) / 0402(1005) / 0603(1608) / 0805(2012) / 1206(3216) / 1210(3225), etc.
Inspection items	Size measurements, mark checking, contamination, soldering, chipping, crack, stick device customer defined defects
Reel	6.5" or 13" changeable
Carrier	8mm or 12 mm changeable
Productivity	2mm or 4mm pitch carrier 3,000 pcs/min
Dimensions	W: 1,302mm, D: 800mm, H: 1,510mm (without lamp tower)
Weight	about 150kg
Camera	2 Gigabit Ethernet cameras, 120fps @ 659×494pixels, 5.6um pixel length
Image processing computer	Enterprise multi-core server